

CSTH Régional

« Simango »

 chu
Orléans

↳ Une nouvelle dimension



25 novembre 2025

Dr LEO KODELI Silvana
MERMILLIOD Adrien
FOREST Valérie

Sécurité Transfusionnelle et Hémovigilance - STH

Déclaration de conflits d'intérêts

Silvana LEO KODELI

Je n'ai pas de conflit d'intérêt

Evolution des formations des soignants



- Exigences actuelles :

- Adaptées, pertinentes
- Courtes et ludiques
- Supports interactifs
- Axées sur la qualité et sécurité des soins
- Validées HAS, certifiées Qualiopi, ODPC



Simulation en santé



- En 2020 nous étions sollicités par la société *Simango* pour écriture d'un scénario à destination des IDE sur l'ensemble du circuit transfusionnel



Protocole : l'acte transfusionnel

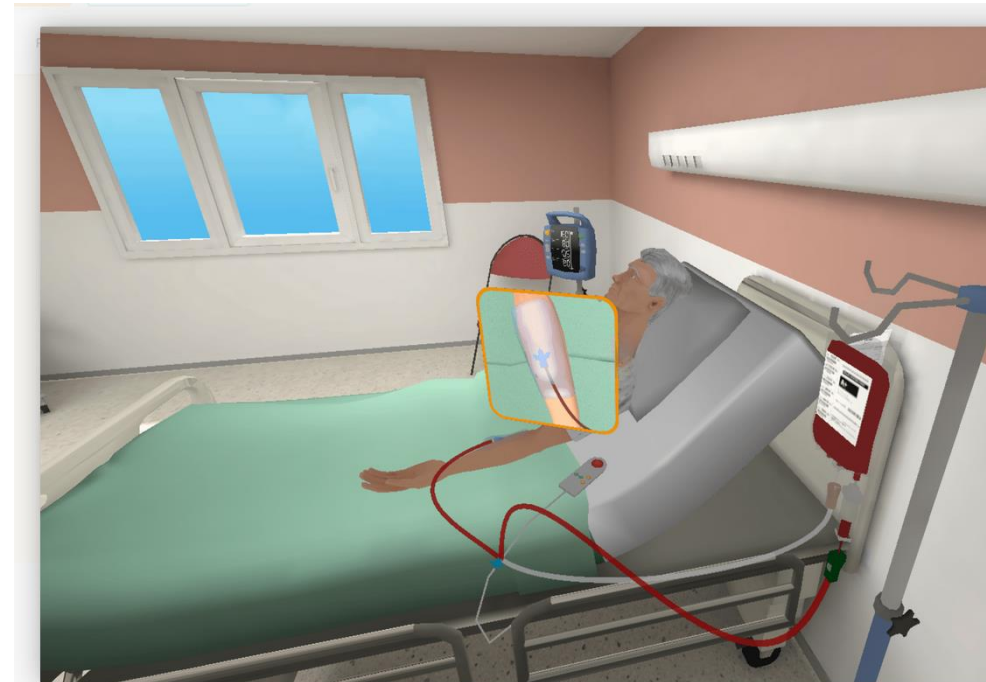
DPC

HAS

Réalité virtuelle

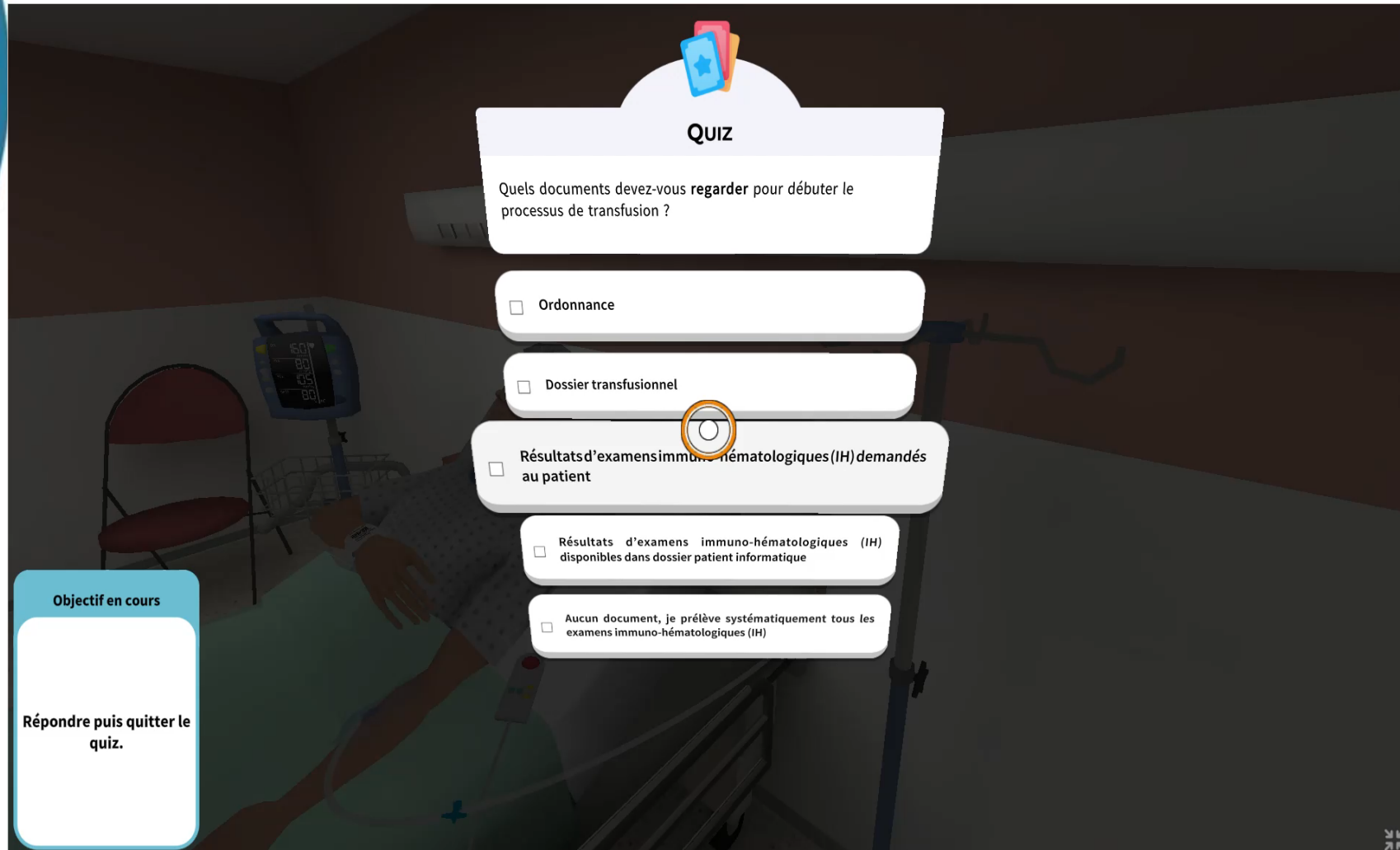


- Questions quiz / réponses / explications
- Etapes :
 - Préparation de la demande de PSL
 - Réception du PSL
 - Vérifications au lit du patient
 - Pose et surveillance
 - Quiz final
 - Score



Exemples :

Q : Préparation de la demande de PSL



QUIZ

Quels documents devez-vous **regarder** pour débiter le processus de transfusion ?

- Ordonnance
- Dossier transfusionnel
- Résultats d'examens immuno-hématologiques (IH) demandés au patient
- Résultats d'examens immuno-hématologiques (IH) disponibles dans dossier patient informatique
- Aucun document, je prélève systématiquement tous les examens immuno-hématologiques (IH)

Objectif en cours

Répondre puis quitter le quiz.

MK

Q : RAI

The image shows a quiz interface overlaid on a 3D-rendered hospital room. A patient is lying in a bed on the right, and a green chair is on the left. The quiz is centered in the foreground. At the top of the quiz is a star icon and the word 'QUIZ'. Below it is the question: 'A quoi sert la recherche d'agglutines irrégulières (RAI) ? (1 seule réponse)'. There are three radio button options. The first option, 'A détecter la présence d'anomalies des globules rouges avant une transfusion.', is selected and highlighted with a gold circle. The second option is 'A vérifier le groupe sanguin du patient une dernière fois avant une transfusion.' and the third is 'A détecter la présence d'anticorps dirigés contre des antigènes érythrocytaires'. At the bottom of the quiz is a green 'Valider' button. In the bottom left corner, there is a blue box with the text 'Objectif en cours' and a white box with the text 'Répondre puis quitter le quiz.'.

QUIZ

A quoi sert la recherche d'agglutines irrégulières (RAI) ? (1 seule réponse)

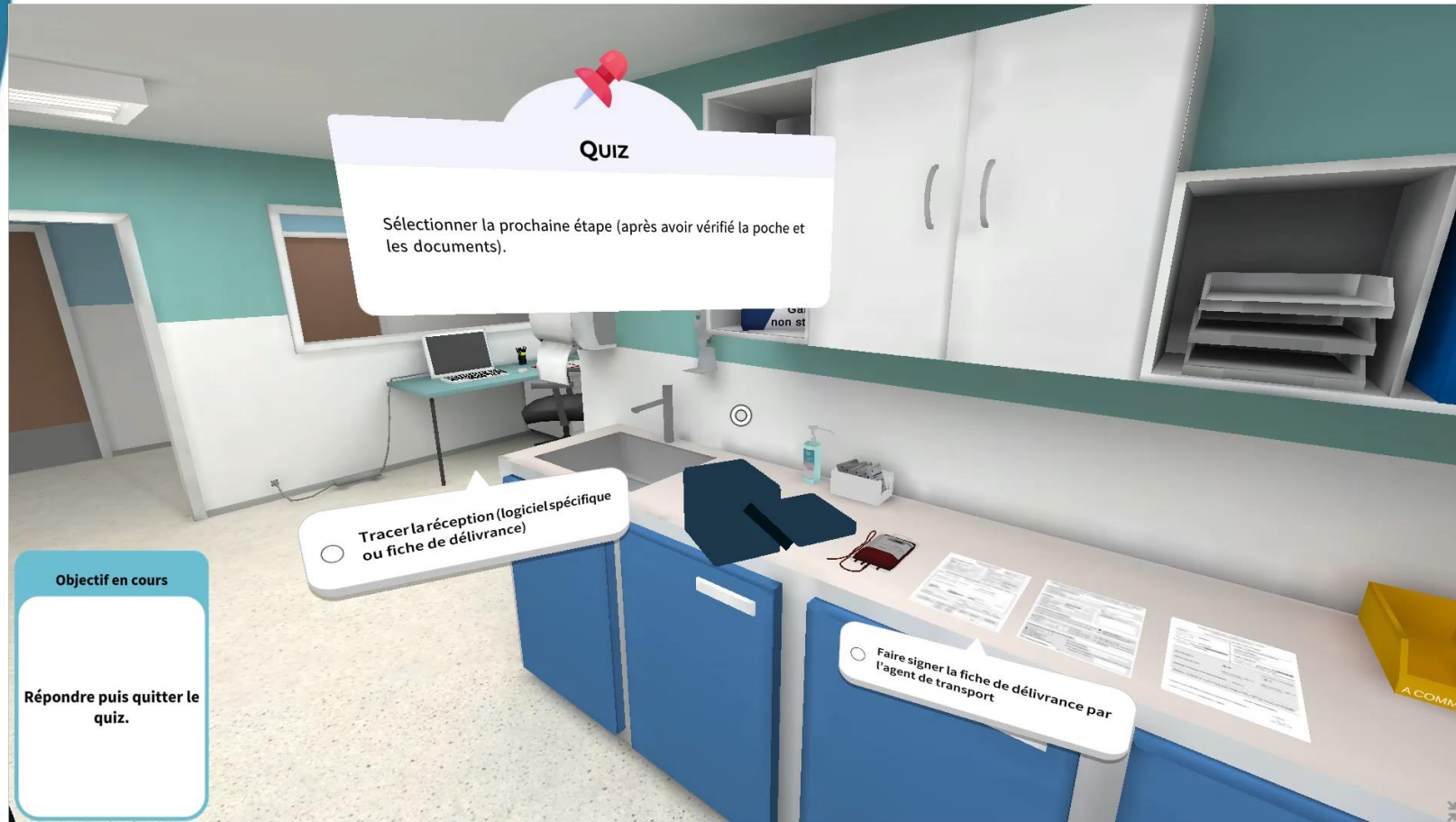
- A détecter la présence d'anomalies des globules rouges avant une transfusion.
- A vérifier le groupe sanguin du patient une dernière fois avant une transfusion.
- A détecter la présence d'anticorps dirigés contre des antigènes érythrocytaires

Valider

Objectif en cours

Répondre puis quitter le quiz.

Q : Réception et vérifications



Q : Paramètres vitaux



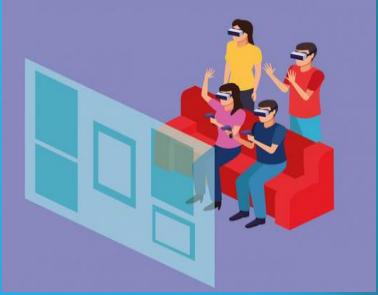
QUIZ

Au minimum, quels sont les paramètres spécifiques à surveiller avant une transfusion ?

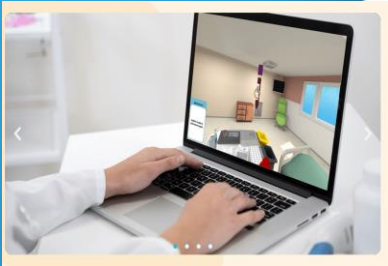
Pouls  <input checked="" type="checkbox"/>	Tension  <input checked="" type="checkbox"/>	Température  <input checked="" type="checkbox"/>
Recherche de douleurs  <input type="checkbox"/>	Fonctionnalité du KTP  <input checked="" type="checkbox"/>	Saturimètre à oxygène  <input checked="" type="checkbox"/>

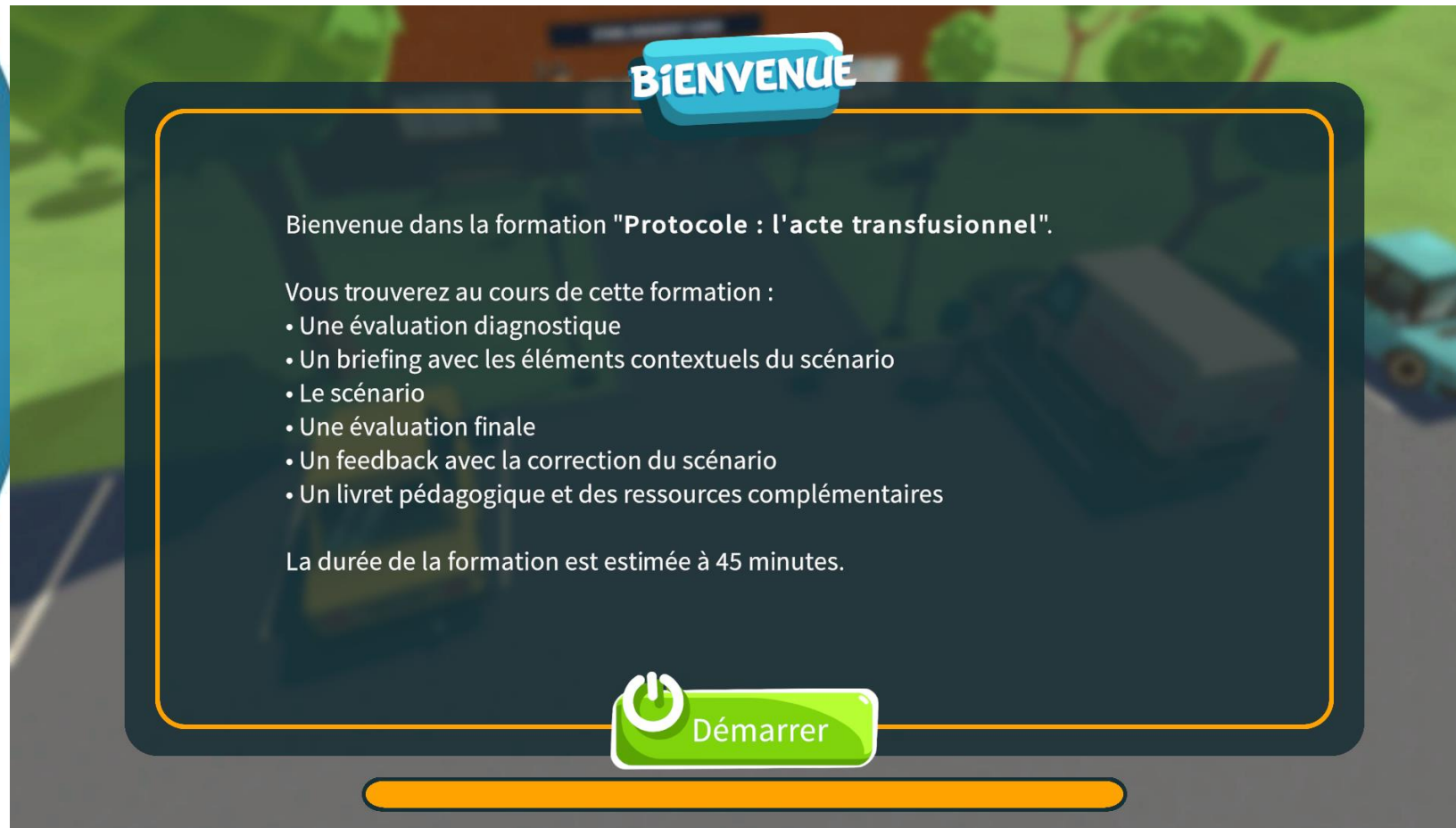
Valider

Evolution au CHU d'Orléans



- 2020/2021 :
 - Convention du partenariat pour l'élaboration du module
 - Ecriture du scénario
- 2021/2022
 - Plateforme mise en ligne pour validation, avec les avec **casques** de réalité virtuelle
- 2022-2024
 - Tests avec IDE référents hémovigilance
 - Mises à jour, passage à **l'ordinateur**
- **2024 - 2025**
 - Simulation à la fin des **formations continues** IDE
- A distance de la **formation initiale** des nouveaux IDE
 - à 1 mois → à 1 semaine → à **3-4j**
 - création d'un compte individuel
 - rappels auprès des IDE !!
 - analyse des réponses
 - retour au cadre de santé concerné





🕒 45 min

**Protocole : l'acte transfusionnel
(nouvelle version)**

[📄 Détails](#)

[▶ Démarrer](#)

Nouvelle version en test – décembre 2025

- Plus ergonomique
- Plus ciblée sur les points à risque
- Dessins modernisés

Nouvelle version

BIENVENUE

Bienvenue dans la formation "**Protocole : l'acte transfusionnel**".

Vous trouverez au cours de cette formation :

- Une évaluation diagnostique
- Un briefing avec les éléments contextuels du scénario
- Le scénario
- Une évaluation finale
- Un feedback avec la correction du scénario
- Un livret pédagogique et des ressources complémentaires

La durée de la formation est estimée à 45 minutes.



SOMMAIRE

Cliquez sur la première étape de l'acte transfusionnel.

Commande de PSL

Contrôle à réception dans le service

Contrôle ultime pré-transfusionnel

Pose du PSL & surveillance de la transfusion

Traçabilité & surveillance post-transfusionnelle



Exemples

Q : Demande de CGR

EXERCICE

Faites glisser dans le dossier les documents requis pour commander un concentré de globules rouges (CGR).



Résultat de RAI du
17/11/2025



Ordonnance
médicale de PSL
conforme



2 déterminations de
phénotype ABO RH-
KEL



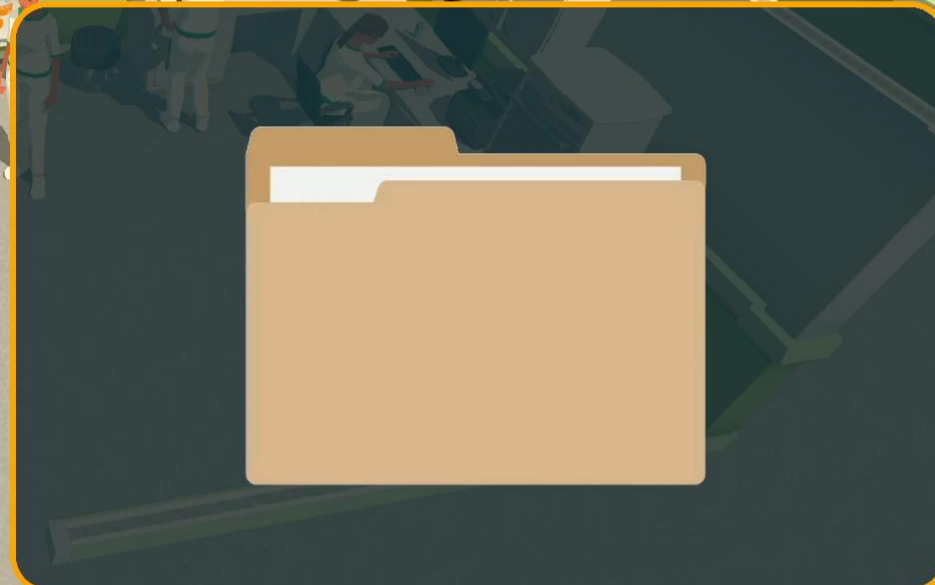
Résultat de bilan
hépatique



Résultat de RAI du
05/11/2025



1 détermination de
phénotype ABO RH-
KEL



QUESTION

2/2 Cochez les règles à respecter lors des deux prélèvements sanguins pré-transfusionnels :

Le deuxième prélèvement doit être un acte distinct du premier.

Le deuxième prélèvement doit comporter une nouvelle vérification d'identité complète.

Les deux prélèvements peuvent être faits sur le même tube.

Il est possible de ne faire qu'un seul prélèvement si le patient est hospitalisé.

Q : Prélèvements du bilan IHR

QUESTION

2/2 Cochez les règles à respecter lors des deux prélèvements sanguins pré-transfusionnels :

Le deuxième prélèvement doit être un acte distinct du premier.

Le deuxième prélèvement doit comporter une nouvelle vérification d'identité complète.

Les deux prélèvements peuvent être faits sur le même tube.

Il est possible de ne faire qu'un seul prélèvement si le patient est hospitalisé.

Explication

Réaliser deux prélèvements distincts permet de valider les déterminations de phénotype tout en limitant le risque d'erreur d'identitévigilance. Chaque prélèvement doit être réalisé de manière indépendante, à des moments différents et, si possible, par deux préleveurs différents. Une vérification complète de l'identité du patient doit être réalisée à chaque prélèvement. Si le même préleveur intervient pour les deux prélèvements, il doit répéter l'intégralité du

 Continuer



Q : Contrôles à réception

EXERCICE

Quelles vérifications devez-vous faire dans le cadre d'un contrôle de concordance ?
Glissez dans la zone de droite les bonnes réponses.

Concordance de la durée de transport du PSL

Conformité du dossier administratif du receveur

Concordance de l'identité du donneur

Vérification de l'identité du receveur

Concordance de l'identité du receveur

Concordance du groupe sanguin

Concordance des données d'identification du PSL

Date de péremption du PSL

Concordance de l'historique de transfusion du receveur

Conformité des règles transfusionnelles spécifiques au receveur

Valider

Perspectives

- Outil de préparation à la certification HAS 2025

Cette action de formation répond aux critères certifiants HAS suivants :

Critère 1.2-02 : Le patient connaît les informations nécessaires à sa prise en charge

Critère 2.2-11 : Les équipes maîtrisent les risques liés à la transfusion sanguine

Critère 2.4-01 : L'équipe s'appuie sur ses protocoles qui intègrent les recommandations de bonnes pratiques

Critère 3.2-03 : L'établissement s'assure que les équipes ont les compétences nécessaires pour assurer qualité et la sécurité des soins



Merci

